



pauline chaffard design graphique



Je suis directrice artistique et graphiste spécialisée dans l'édition.

Depuis 15 ans,
je conçois des ouvrages soignés,
élégants et lisibles. Je pense
la forme en cohérence avec le fond
et au service des lecteur·ices.

Si ma formation en Suisse a forgé mon goût pour
la précision, j'aime apporter des contrepoints manuels
avec des lettrages ou des dessins au trait.

Pour mettre en valeur un propos, le choix de typographies
au fort pouvoir d'expression est souvent au cœur de
mes créations.

Passionnée par l'objet livre, je traite avec soin tous les
aspects des ouvrages qu'on me confie. Dotée d'un grand
sens du détail, j'aime m'atteler à des projets exigeants pour
des maisons d'édition, des institutions, des entreprises,
des associations, des auteur·ices ou des particuliers.

à propos

Client·es

Association Française
d'Agroforesterie
CMTRA, Centre des Musiques
Traditionnelles Rhône-Alpes
Croix-Rouge française
Delphine Perret
Éditions Intervalles
Éditions Libel
Éditions Rustica
Éditions Secret d'étoiles
Éditions Terre vivante
Exemplaire éditions
Histoire d'entreprises
M6 éditions
Mame éditions
Massot éditions
Merci les livres
Névé Association

J'arrête quand je veux
Éditions Intervalles

→ **Création de couverture**

Illustration : Piotr Barsony
140 × 225 mm
2025

J'arrête quand je veux!

Jacques Barsony

Addictologie,
généalogie
d'une promesse
non tenue

Illustrations:
Piotr Barsony

ÉDITIONS
INTERVALLES

ENTREMETS FRAÏSE & FLEUR DE SUREAU

*La fleur de sureau est peu conventionnelle mais se marie très bien avec la fraise.
Je vous conseille ce dessert si vous êtes en quête d'originalité.*

POUR 6-8 PERSONNES

Biscuit pain de Gênes

200 g de pâte d'amandes
120 g d'œufs
50 g de beurre
30 g de farine T45
4 g de levure chimique

Mousse fleur de sureau

200 g de crème liquide (chaude)
200 g de crème liquide
75 g de sirop de fleur de sureau
3 jaunes d'œufs
3 g de gélatine en poudre
(à hydrater dans 18 g d'eau)

Insert fraise

300 g de purée de fraises
30 g de sucre en poudre
4 g de pectine NH
1 citron vert

Gel citron-pamplemousse

60 g d'eau
30 g de jus de citron
30 g de jus de pamplemousse
20 g de sucre en poudre
4 g de pectine NH

Streusel

50 g de beurre
50 g de farine T55
50 g de sucre en poudre
50 g de poudre d'amandes
Le zeste d'1 citron vert ou jaune
1 g de sel

Gelée de fraises

100 g de purée de fraises
20 g d'eau
10 g de sucre en poudre
1,8 g d'agar-agar

Finition

Spray velours blanc
100 g de fraises fraîches

USTENSILES

Batteur électrique
Cercle de Ø 18 cm
Cercle de Ø 20 cm
Film alimentaire
Chalumeau
Maryse
Papier guitare ou sulfurisé
Plaque de cuisson en silicone
Thermomètre

PRÉPARATION 2 h 30

REPOS 6 h

DIFFICULTÉ moyen

CUISSON 20 min

BISCUIT PAIN DE GÊNES : J-1

Réaliser la recette p. 15.

MOUSSE FLEUR DE SUREAU : J-1

Verser la crème chaude sur les jaunes d'œufs, puis transférer dans une casserole.

Cuire à la nappe jusqu'à ce que la température atteigne 83 °C, en remuant constamment avec une maryse. Débarrasser dans un récipient et ajouter la gélatine ainsi que le sirop de fleur de sureau. Réserver au frais jusqu'à ce que le mélange refroidisse.



Timothée, Épopée sucrée
La Meilleur Pâtissier
 M6 éditions

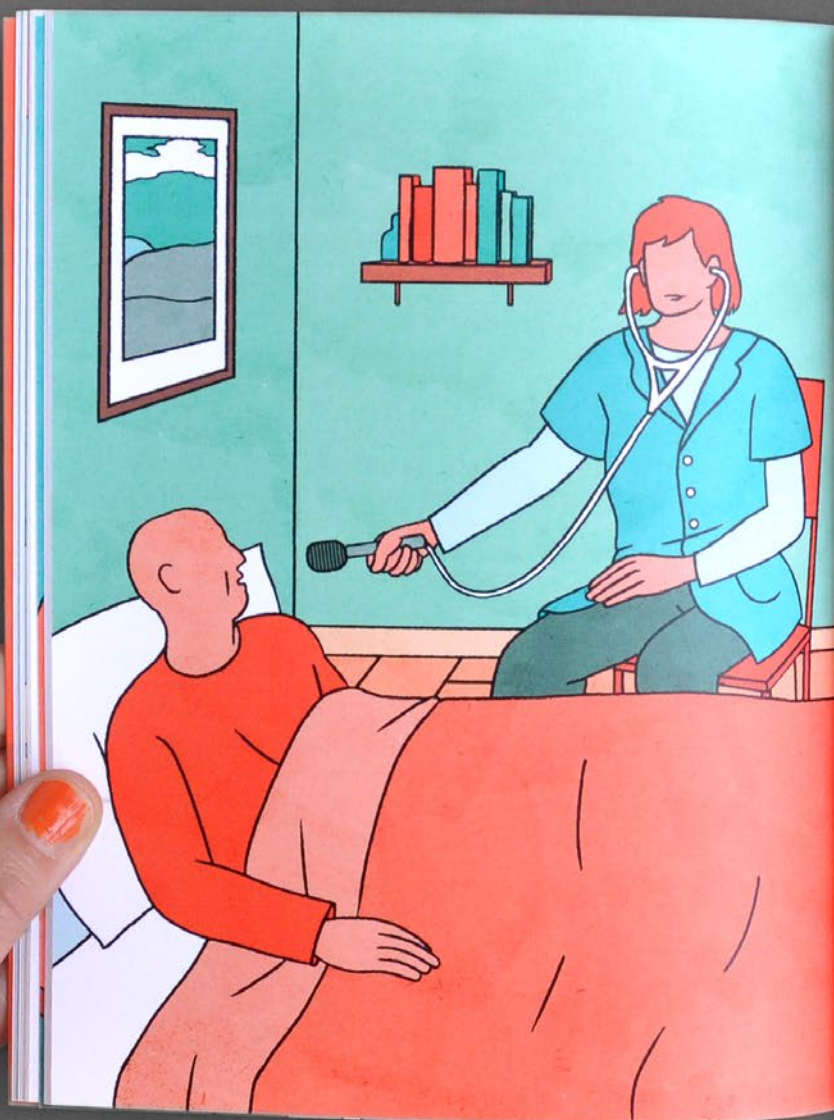
- **Création de couverture**
- **Création de maquette intérieure**
- **Mise en page du livre**

Timothée, le gagnant de la saison 13 de l'émission Le Meilleur Pâtissier, souhaitait pour son livre une maquette « épurée, sobre et minimaliste ».

Beaucoup de blanc et de la belle typo, noire uniquement, composent l'écrin des très délicates photos.

Photos : Nathalie Carnet
 Styliste : Coralie Ferreira
 210 x 260 mm, 128 pages
 2024





Douleur

S'il est bon de s'extasier devant la puissance de la vie et la formidable mécanique, si robuste, du corps humain, il est aussi prudent de faire preuve d'humilité face à la dureté de la mort.

De quoi parle-t-on quand on use de la locution « soins palliatifs » ? Qui a conscience qu'en réalité, on parle de soins destinés à cacher ? Mais cacher quoi ? Qui serait assez imbu de lui-même pour prétendre « cacher la mort » ? Non, ce que nous pouvons et devons nous efforcer de cacher, c'est la douleur ! Mais tout en sachant que nous n'allons tenter de lui apporter qu'une solution provisoire...

Nous devrions tous – culturellement et pas seulement les soignants – être éduqués à reconnaître et soulager, en toute circonstance et du mieux possible, la douleur ! Et savoir que les émotions comme la peur et la surprise accentuent son ressenti... Seulement, voilà : nous avons souvent peur de ce que l'on connaît mal ; c'est pour cela qu'il ne faut pas hésiter à réapprendre ce qu'est la douleur, car elle est un Protée qui, parfois, sait se laisser dompter.

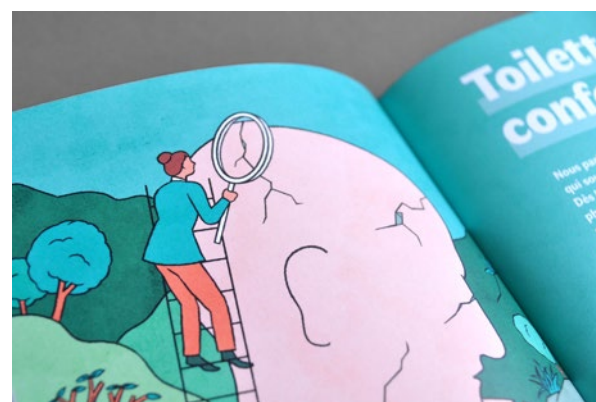
**Au-delà de la peur,
accompagner vers la mort**
Croix-Rouge française SSIAD

- **Direction artistique du projet**
- **Création de maquette intérieure**
- **Mise en page du livre**

Ce livret met en lumière un texte issu d'une réflexion autour de l'accompagnement des personnes en fin de vie, rédigé par une équipe de soignantes à domicile.

Un partage d'expérience fort, pour briser le tabou et inviter au questionnement sur ce sujet ô combien difficile.

Illustrations : Adrien Herda
160 × 210 mm, 60 pages
2024



ESTELLE BONNET
ELISE VERLEY
DAVID DESALEUX

La FABRIQUE DE L'EXCE LLENCE

DANS L'UNIVERS
DES MEILLEURS
APPRENTIS DE FRANCE

La fabrique de l'excellence
Éditions Libel





La fabrique de l'excellence
Éditions Libel

- **Création de couverture**
- **Création de maquette intérieure**
- **Mise en page du livre**

Dans l'univers des Meilleurs Apprentis de France. L'histoire d'une rencontre entre deux sociologues, un photographe et des jeunes en apprentissage.

Les photos des nombreux corps de métier sont systématiquement placées en page de droite. Images et textes peuvent ainsi se lire de manière indépendante, offrant deux regards juxtaposés.

La typographie de titrage (Solide Mirage) donne le ton. Elle est habillée d'une touche tricolore, en écho au ruban des médailles des lauréats.

165 × 240 mm, 160 pages
2023



Françoise

Les petits riens



Les petits riens
Françoise Chaffard



Les petits riens

Françoise Chaffard

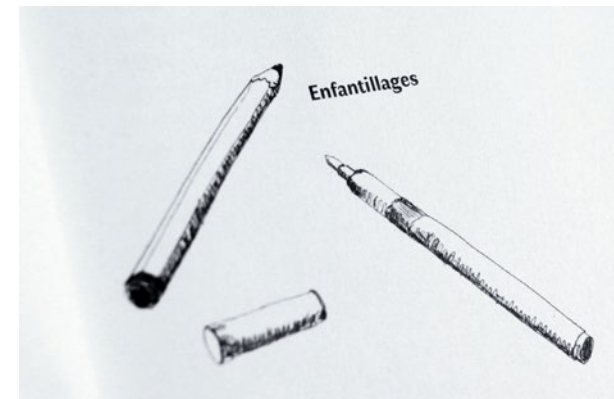
- Conception éditoriale
- Illustrations
- Création de couverture
- Création de maquette intérieure
- Mise en page du livre

Ce recueil met en lumière des textes écrits par ma mère au cours de vingt ans d'ateliers d'écriture.

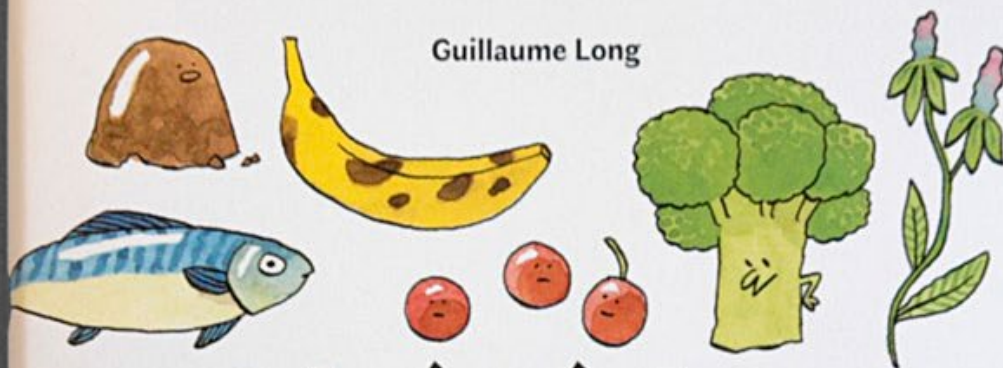
À partir d'un corpus de récits, nouvelles et poèmes qui « mêlent souvenirs personnels et imaginaire vagabond », huit thématiques ont émergé.

Je les ai illustrées par des objets croqués dans la maison familiale.

125 × 180 mm, 106 pages
2025

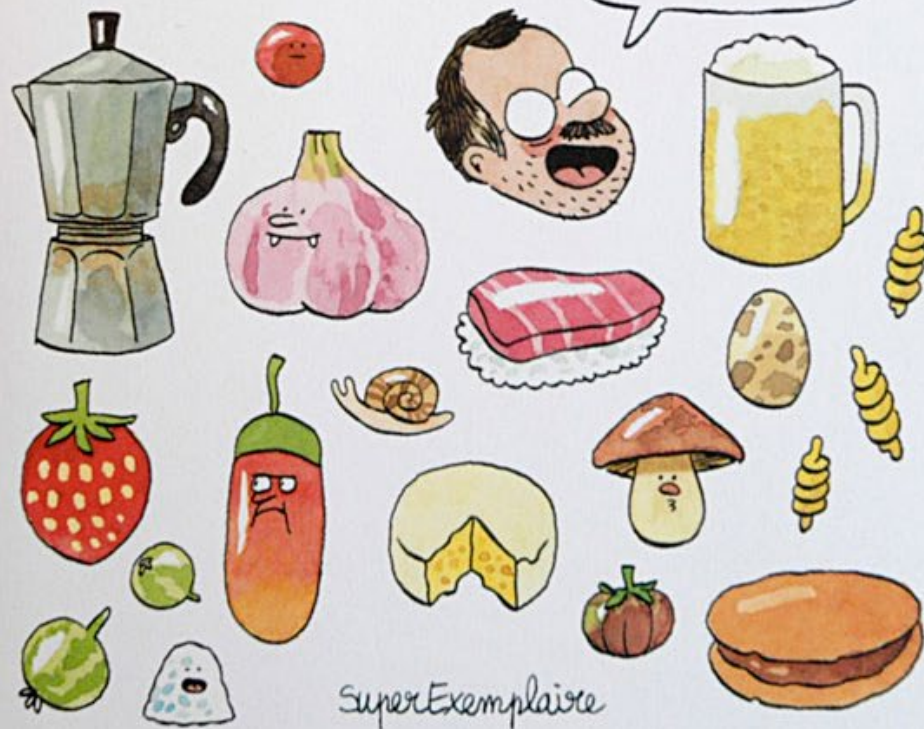


Guillaume Long



L'Abécéd

délicieux!



SuperExemple



L'Abécédaire délicieux

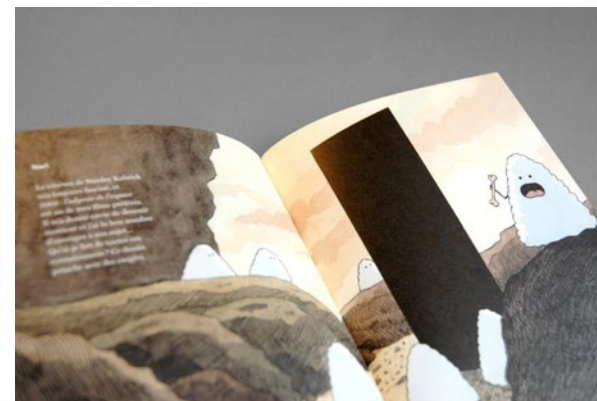
Éditions Exemple

- **Direction artistique du projet**
- **Création de couverture**
- **Création de maquette intérieure**
- **Mise en page du livre**

L'Abécédaire délicieux rassemble une centaine d'aquarelles de Guillaume Long sur son thème fétiche : la cuisine. Les images sont prolongées des textes de l'auteur détaillant avec humour ses sources d'inspiration et secrets de fabrication.

Avec Sandra Pasini, nous avons soigné la création de ce petit livre jusque dans ses moindres détails.

En collaboration avec Sandra Pasini
140 × 175 mm, 180 pages
2021



Les chemins de l'eau
Histoire d'entreprises



Les chemins de l'eau

Les chemins de l'eau

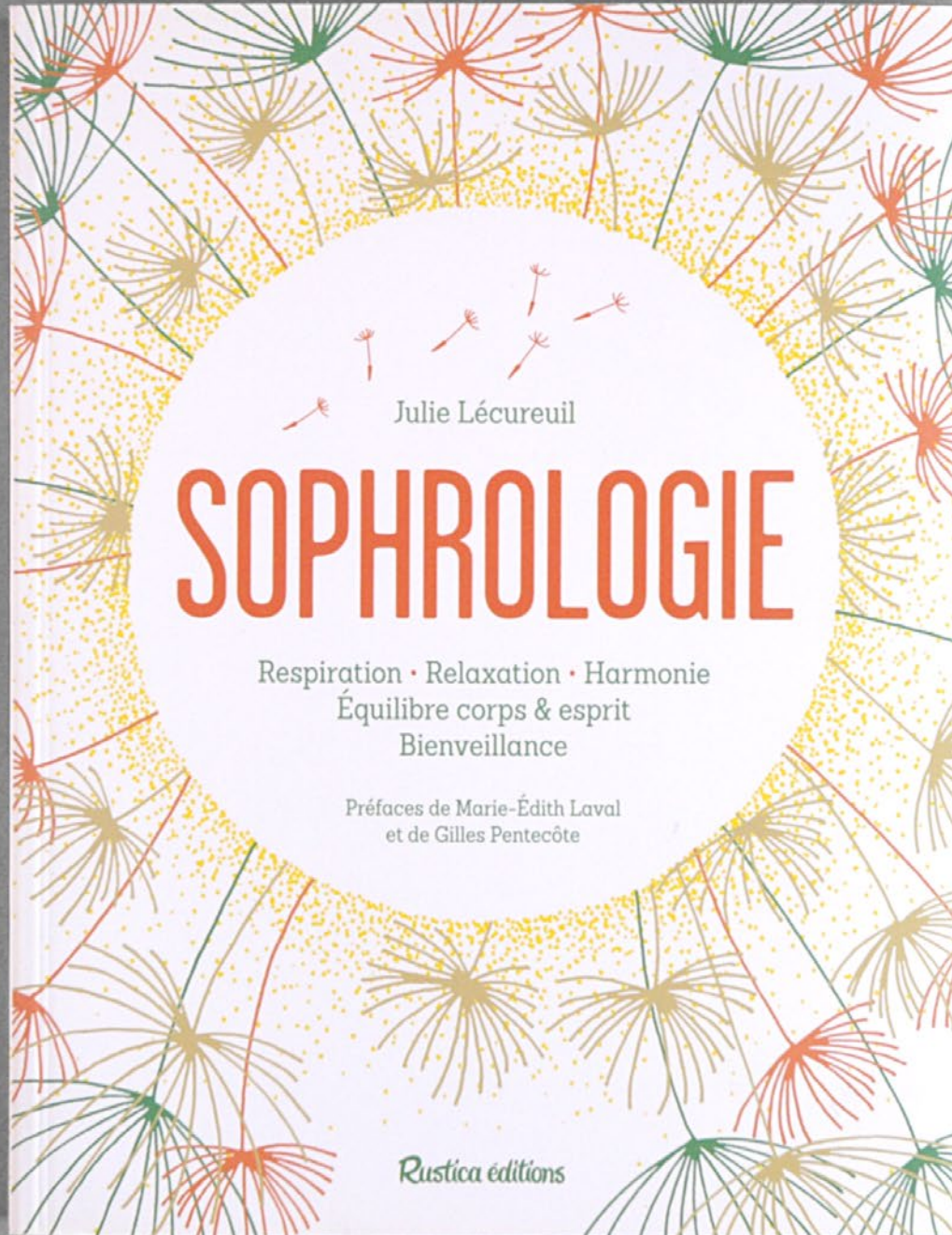
Des territoires,

des hommes,

une histoire

Des territoires, des hommes, une histoire

Les chemins de l'eau



Sophrologie
Rustica éditions

- **Création de couverture**
- **Création de maquette intérieure**
- **Mise en page du livre**

185 × 240 mm, 192 pages
2020

Emma
Massot éditions





Emma
Massot éditions

→ **Création de couvertures**
→ **Mise en page des bandes dessinées**

La blogueuse Emma Clit a vulgarisé en bande dessinée le concept de charge mentale. Ses histoires parlent de féminisme, de politique, de sexualité, ou encore de parentalité.

Dans les grands formats de la série « Un autre regard » et dans deux titres en petit format, il s'agit chaque fois d'adapter et mettre en page un contenu d'abord prévu pour l'écran.

2018 – 2023



Les voies des Mangini
Éditions Libel



LES VOIES DES MANGINI

LAURENCE
DURAN JAILLARD

ENTREPRENEURS
ET HUMANISTES
LYONNAIS

LES MANGINI

...né en 1829, est le
...eurs et d'humanistes
...ritoire. Pourtant l'histoire
...connue.

...mis sa plume au service
...liste pour la presse écrite,
...es pour faire revivre ces
...achants.

...tologue, ancien conseiller
...pective du Grand Lyon



LIBEL

Les voies des Mangini
Éditions Libel

- **Création de couverture**
- **Création de maquette intérieure**
- **Mise en page du livre**

Cette famille lyonnaise a marqué son temps dans les domaines de l'industrie, la science, la médecine et la politique, en créant par exemple la première ligne de train pour voyageurs.

La structure du livre étant rythmée par de nombreuses archives, des citations, des extraits de lettres, des encadrés, etc., il s'agissait de trouver un code colorimétrique et typographique clair qui invite à la lecture.

165 × 240 mm, 160 pages
2018



MARTINE LE COZ



LE
ROI
DE LA
MONTAGNE

L'ÉPOPÉE DU ROI SALHESH

MARTINE LE COZ

LE ROI DE LA MONTAGNE

Le Roi de la Montagne
Massot éditions

→ **Création de couverture**

Illustration : Martine Le Coz
135 × 215 mm
2019

16

**FLUX D'EAU :
UNE HYDROLOGIE
ALTÉRÉE**

PAGE 262

17

**LE NOUVEAU RHÔNE :
UN BILAN
EN DEMI-TEINTE**

PAGE 276

18

**L'HYPOTHÈQUE
DU CHANGEMENT
CLIMATIQUE
SUR LE FLEUVE**

PAGE 292



Pour saluer le Rhône
Éditions Libel

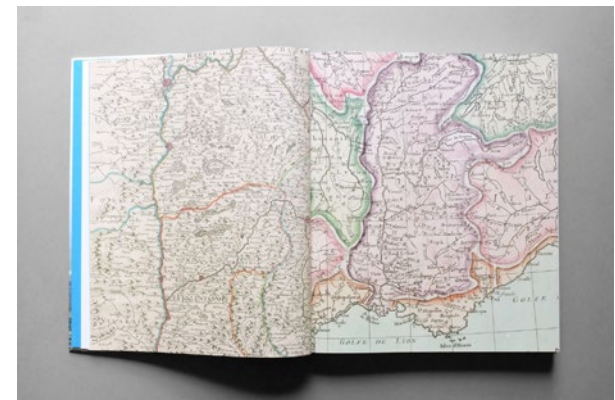
- **Création de couverture**
- **Création de maquette intérieure**
- **Mise en page du livre**

Un livre hommage au Rhône, rédigé par deux géographes de renommée mondiale.

On y découvre le fleuve au fil d'explications scientifiques érudites et de très nombreuses illustrations (photographies, cartes, schémas...).

Dans un format imposant, le défi était de concevoir un beau livre à la fois pointu et accessible au grand public.

260 × 310 mm, 400 pages
2016



Vivre en autonomie
Rustica éditions

→ **Création de maquette intérieure**

Création des principes de maquette intérieure d'après les couvertures et le coffret.

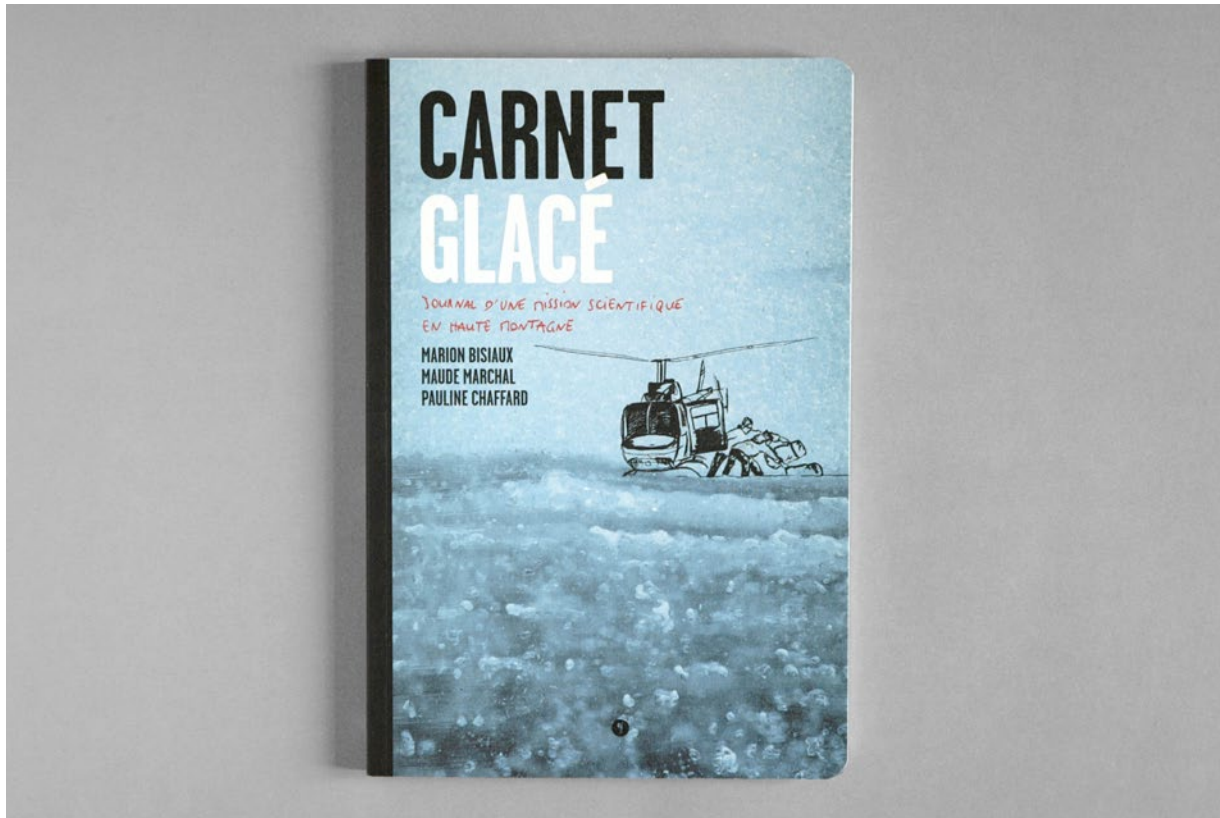
195 × 265 mm, coffret 3 volumes
2020



pauline chaffard design graphique



LA FACE NORD DU MOUNT WADDINGTON, VUE DEPUIS LE COL DU COMBATANT



Carnet glacé
Éditions libel

- **Direction artistique du projet**
- **Création de couverture**
- **Création de maquette intérieure**
- **Mise en page du livre**

Carnet glacé, c'est le récit d'une expédition scientifique à 3000 mètres d'altitude. Où l'on campe sur un glacier pour en extraire de précieuses carottes.

En trio avec l'auteure et l'illustratrice, l'objectif était de partager une aventure forte à travers un beau livre. Il prend la forme d'un journal de bord, où dominent le bleu et le blanc de la splendide haute montagne.

Dessins : Maude Marchal
165 × 245 mm, 80 pages
2014



L'Abécédaire délicieux



Guillaume Long

SOPHROLOGIE

Julie Lécureuil

MADAME HARAM

TIMOTHÉE Épopée sucrée

LA CHARGE ÉMOTIONNELLE

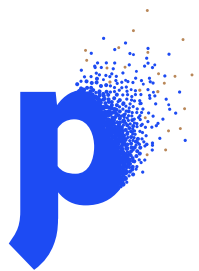
CARNET GLACÉ

JOURNAL D'UNE MISSION SCIENTIFIQUE EN HAUTE MONTAGNE

La FABRIQUE  DE L'EXCELLENCE

LES VOIES DES MANGINI | Laurence Duran Jaillard

POUR SALUER LE RHÔNE



à bientôt!



pauline chaffard design graphique

T +33 (0)6 01 77 18 23

Lyon

pauline@paulinechaffard.net
www.paulinechaffard.net

